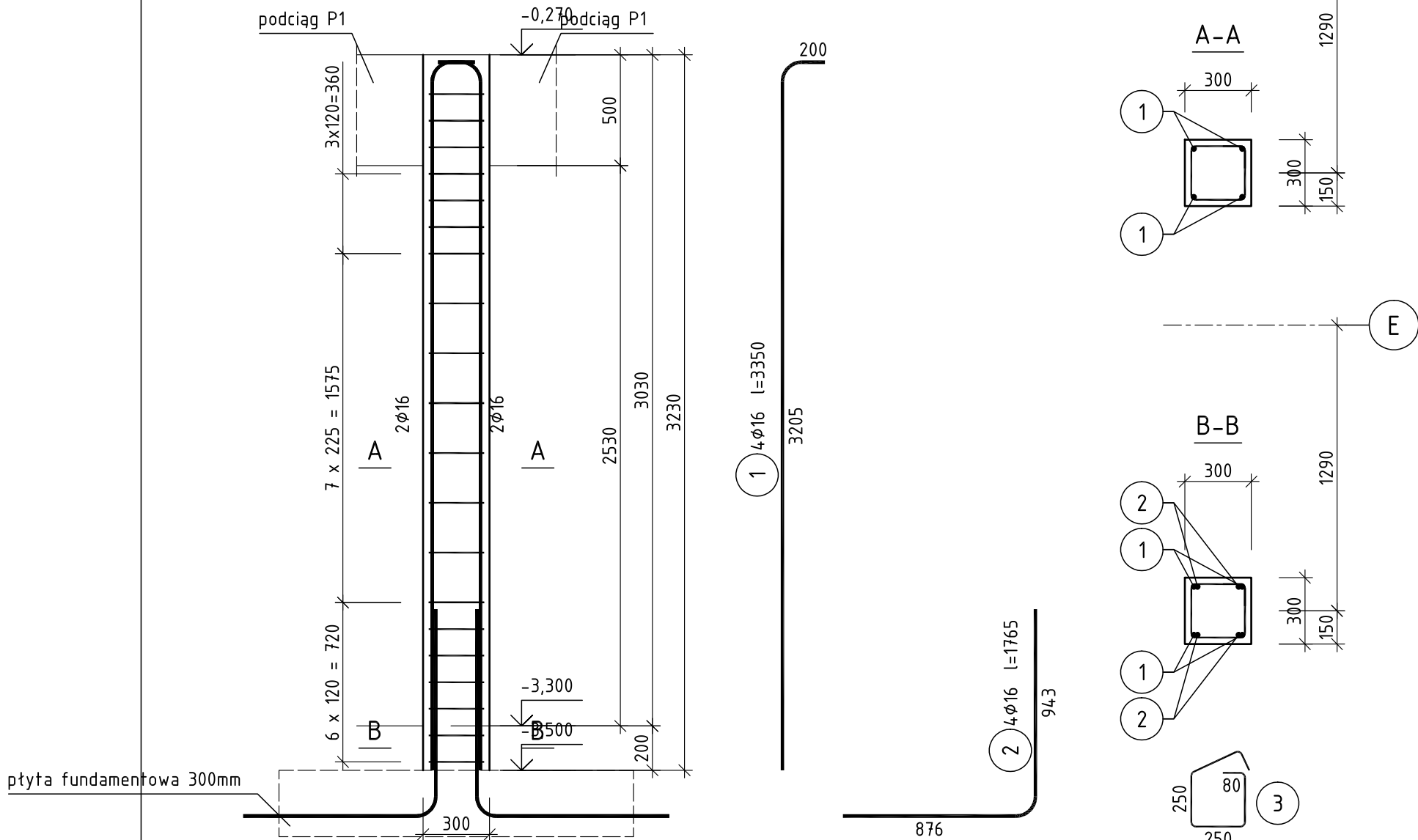


Słup S4

Wykonać 1 szt.



Beton C20/25 (B25)
Stal B500SP
Otulina $c_{nom}=15+10=25$ mm


Wykaz zbrojenia

Nr pręta	Średnica [mm]	Długość [mm]	Liczba [szt.]			Długość całkowita [m]	
			prętów w 1 elemencie	elementów	całkowita prętów	B500SP	
						Ø8	Ø16
Słup S4 – wykonać 1 szt.							
1	16	3350	4	1	4		13,40
2	16	1765	4	1	4		7,06
3	8	1125	20	1	20	22,50	
Długość całkowita wg średnic						[m]	
Masa 1mb pręta						[kg/mb]	
Masa prętów wg średnic						[kg]	
Masa prętów wg gatunków stali						[kg]	
Masa całkowita						[kg]	

UWAGA: Długość pręta jest długością obliczoną na podstawie wymiarów w osi pręta (metoda B wg PN-EN ISO 3766:2006)

ARCHIprojekt

Włodzimierz Banaś
ul. M. Skłodowskiej-Curie 88, 59-300 Lubin
tel/fax (076) 846-16-16, 846-16-17 NIP 692-102-55-87

Inwestor:	Gmina Chocianów, ul. Ratuszowa 10, 59-140 Chocianów			Nr arch:	03/16
Obiekt:	Dolnośląski Delfinek - mała pływalnia przy Szkole Podstawowej w Chocianowie			Stadium:	P-W
Adres:	ul. Wesoła 16, 59-140 Chocianów, dz. nr 183, obręb 3 Chocianów			Data:	04-06-2016
Rysunek:	Słup S4			Skala:	1:25
Branża:	KONSTRUKCJA	Nr upr.:	Zakres uprawnień:	Podpis:	Rys. nr:
Projektant branży arch. :	mgr inż. Marcin Sikora	7/DOŚ/03	uprawniony do projektowania w specj. konstr.-bud. bez ograniczeń		K30W
Sprawdzający branży arch. :	mgr inż. Paweł Baranowski	223/01/DUW	uprawniony do projektowania w specj. konstr.-bud. bez ograniczeń		